

1月の見通し

【12月の振り返り】
12月は昨年不作だったみかん、柿が平年並みの入荷に戻ったため潤沢な入荷であった。
いちごは猛暑による定植の遅れと11月の低温の影響で2週間ほど生育が遅れ、入荷量は当初の見込みより少なく高値で引き合いの強いまま、クリスマス需要を迎えた。
アールスメロン、紅まどんな、高糖度みかんは年末の贈答需要が高まり、単価・需要ともに師走らしさを感じさせる高値での販売となった。

【1月の見通し】
今年の1月は愛媛県、和歌山県産をはじめ越年みかんが多く散見され、昨年よりも長い期間賞味できる見通し。
また、各産地中晩柑の入荷が増加する見込み。
デコボンは、熊本県産が1月中旬以降無加温のハウス物が入荷開始し平年並みの入荷量が見込まれ、鹿児島県産は1月中旬以降ピークを迎える見込み。両産地とも15・18玉中心の入荷の見込み。
愛媛県産のほんかんは2L・L中心でやや大玉傾向、伊予柑は不作であった昨年に比べ入荷量が多い見込み。
金柑は宮崎県産は2L中心。鹿児島県産は2L・L中心で1月上中旬頃ピークを迎える見込み。
静岡県産のアールスメロンは、冬場の作付減少により前年比95%程の入荷量で下級品の割合が増加する見通し。
いちごは全体的に1番果から2番果中心へ移行するが、栃木県をはじめ関東近在産は大きな増減はせずに安定した入荷が見込まれる。
九州産は福岡県、熊本県産は2番果が入荷するまでは停滞し、入荷後は平PK中心に落ち着いた入荷・販売が見込まれる。
りんごは青森県産中心に入荷し小玉傾向。
干し柿は福島県、長野県、山梨県産を中心に入荷し、安定した入荷が見込まれる。
全体的に成人の日前後の連休以降、需要は落ち着き軟調な荷動きが予想される。


※12月末時点での情報です。天候等、自然条件により入荷状況が掲載内容と異なる場合があります。

※入荷量（前年比） 入荷構成比（1カ月を100%とした入荷割合）

品目	産地	上段：入荷量			規格		作況	
		下段：入荷構成比						
<div>みかん</div> 	静岡	減			DB	8kg	L・M	裏年傾向。 数量昨対比85% 2L中心>L>3L
		上旬	中旬	下旬				
		20	40	40				
	愛媛	増			DB	10kg	L・M	表年傾向。 年明けの入荷量は昨年の150%の見込み。
		上旬	中旬	下旬				
		30	30	40				
	和歌山	増			DB	10kg	M	L>2L>M 数量は昨対110%程の見込み。
		上旬	中旬	下旬				
		40	30	30				
	長崎	増			DB	10kg 5kg	M・L	表年傾向。 M中心 M>L>S 2Lも前年よりは増える見込み。
		上旬	中旬	下旬				
		30	40	30				
	佐賀	増			DB	10kg	L	表年傾向。 L>2L>M
		上旬	中旬	下旬				
		30	40	30				
<div>デコボン・不知火</div> 	熊本	並			DB	5kg	15・18玉	1月上旬は加温ハウスの残量のため少量入荷。 1月中旬以降は無加温ハウスの入荷が開始し、入荷量は平年並の見込み。
		上旬	中旬	下旬				
		20	50	30				
	佐賀	並			DB	5kg	15～24玉	作柄は平年並。
		上旬	中旬	下旬				
		0	60	40				
	鹿児島	増			DB	5kg	5L～L	4L（15玉）、3L（18玉）中心 1月中旬頃からピークになる見込み。
		上旬	中旬	下旬				
		20	30	50				
<div>八朔</div> 	和歌山	増			DB ネット	15kg 4p	52個 13入	L中心で小玉傾向。
		上旬	中旬	下旬				
		30	40	30				

果実の玉手箱 2026年1月号

※当資料の無断転載はご遠慮下さい。

 東京シティ青果株式会社


※12末時点での情報です。天候等、自然条件により入荷状況が掲載内容と異なる場合があります。

※入荷量（前年比） 入荷構成比（1カ月を100%とした入荷割合）

品目	産地	上段：入荷量			規格			作況
		下段：入荷構成比						
 金柑	宮崎	増			PK	250 g 15入	3L・2L・L	2L中心。 日量200ケース程の入荷見込み。
		上旬	中旬	下旬				
		30	40	30				
	鹿児島	増			DB	3kg 1kg	4L～L 3L～L 3L～L	2L、L中心 1月上中旬がピークになる見込み。 2L、L中心（春姫） 3L：10% 2L：40% L：50%
		上旬	中旬	下旬				
		40	40	20				
 ぼんかん	愛媛	増			DB	10kg	2L・L・M	やや大玉傾向。 2L、L中心の入荷見込み。
		上旬	中旬	下旬				
		20	40	40				
 ネーブル オレンジ	和歌山	増			DB	10kg	2L	平年並みの作柄。
		上旬	中旬	下旬				
		20	30	50				
 甘夏	熊本	並			DB	10kg		1月22日頃から入荷開始する見込み。 L中心。1月は1回の入荷予定。
		上旬	中旬	下旬				
		0	0	100				
 いよかん	愛媛	増			DB DB	10kg 9kg		昨年不作だったため微増。 前年比107%
		上旬	中旬	下旬				
		30	30	40				
 りんご	青森	並			DB	10kg	36・40玉	小玉傾向。
		上旬	中旬	下旬				
		20	50	30				
 王林	青森	並			DB	10kg	36・40玉	小玉傾向。
		上旬	中旬	下旬				
		30	30	40				
 メロン	静岡	減			DB	8～9kg	白 6玉	年々冬場の作付けは減っており、入荷量は前年比95％程度の見込み。 下級品（雪）も増える見込み。
		上旬	中旬	下旬				
		30	35	35				
	高知	並			DB	8～9kg	秀6玉9kg中心	入荷量は前年比95％程度。 今後の天候が良ければ品質は安定する見込み。
		上旬	中旬	下旬				
		45	35	20				




果実の玉手箱 2026年1月号

※当資料の無断転載はご遠慮下さい。

 東京シティ青果株式会社

※12月末時点での情報です。天候等、自然条件により入荷状況が掲載内容と異なる場合があります。

※入荷量（前年比） 入荷構成比（1カ月を100%とした入荷割合）


いちご 	茨城	増			PK	250 g		平年並。 1月以降順調な入荷見込み。
		上旬	中旬	下旬				
		30	40	30				
	栃木	並			PK	260 g	A・G 20入	大きな山、谷なく安定した出荷の見込み。
		上旬	中旬	下旬				
		30	40	30				
	静岡	増			PK	260g	DX・2L・L	作付けは平年並。 一番果と二番果が連続しているため1月は順調に入荷する見込み。
		上旬	中旬	下旬				
		30	40	30				
	福岡	並			PK PK	270g 270g	10入 平PK 20入レギュラー	入荷量は前年並。1月下旬より減少する見込み。 平PK中心の入荷。
		上旬	中旬	下旬				
		50	30	20				
	佐賀	増			PK PK	240g 240g	10入 平PK 20入レギュラー	少なかった前年より増加するだが、平年並の見込み。 平PK中心の入荷。
		上旬	中旬	下旬				
		30	40	30				
	熊本	減			PK	250g	DX	作付けはやや減少。 一番果のピークが終わり二番果が出るまではやや入荷減。
		上旬	中旬	下旬				
		30	30	40				
国産キウイ 	栃木	並			CT DB	10kg	15袋入	生育順調。 週1回入荷。
		上旬	中旬	下旬				
		30	30	40				
	大分	並			DB	3.6kg		小玉傾向。 2週間に1回の入荷。
		上旬	中旬	下旬				
		0	0	100				
パイナップル 	フィリピン 台湾	並			DB		6・7玉	入船は例年並み。 高糖度（ゴールデンパイン系）の入荷が減る見込み。
		上旬	中旬	下旬				
		40	30	30				

1月の行事予定

※当資料の無断転載はご遠慮下さい。

12月末時点での予定です。

天候等の影響により、変更する場合がありますのでご了承ください。

 東京シティ青果株式会社

日付	イベント	主な記念日
1日(木)		元日
2日(金)		初夢・箱根駅伝(往路)
3日(土)		箱根駅伝(復路)
5日(月)	初市 初荷ご挨拶と宝船の競売	仕事始め・小寒
7日(水)		七草の日
11日(日)		鏡開き
15日(木)		いちごの日
17日(土)	千客万来産地PRイベント JAちばみらい「千葉みらいフェア」 徳島県「徳島県なると金時フェア」	おむすびの日
20日(火)		大寒
22日(木)		カレーの日
23日(金)	JA高知県囲い生姜試食宣伝会	



行事紹介



1月1日 元日

1年のいちばん初めの日です。



1月2日 書初め

1月2日に書初めをすると、字が上達すると言われています。稽古事をはじめるのに良いとされている日です。

1月5日 小寒

1月20日 大寒

初日を「寒の入り」と呼び、節分までの30日間を「寒の内」といい、1年で最も寒さが厳しくなる頃です。寒稽古や寒中水泳が行われる時季です。



1月7日 七草の日(人日の節句)

七草粥を食べると、1年間を無病息災で過ごせるとされています。

人日とは、「人を大切にする」という意味があります。

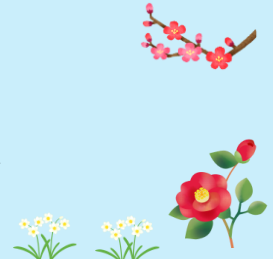
旬の魚

- ・ブリ
- ・真サバ
- ・かさご
- ・キンメダイ
- ・真鯛



旬の花

- ・水仙
- ・梅
- ・寒椿
- ・ボケ



1月の特集

首都圏ネットワーク
「市場のオシ！」コーナーにて
紹介されました！

12/1放送 りんご



12/8放送 柚子



1月の放送予定 📢

1月5日(月)

1月13日(火)

NHK

首都圏ネットワーク

「市場のオシ！」コーナー

PM6:10~7:00

番組内のどこかの時間帯で
放送される予定です。

1月のおすすめ

埼玉県産 あまりん



甘味が強くて酸味は
おだやか。

食味に全振りした
いちごです！

4月頃まで入荷予定です。

京都府産 花菜(菜の花)



▶ 150g FG20入
京都の菜の花です。
年明け以降増加
します！

1月の初荷予定

1月上旬

- ・ヒロッコ(秋田)
- ・根三つ葉(山形)
- ・雪うるい(山形)
- ・かぎわらび(栃木)

1月中旬

- ・ふきのとう(山形)
- ・行者にんにく(山形)

20日頃

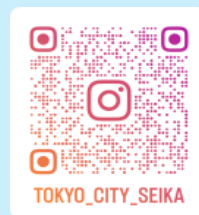
- ・つぼみ菜(福岡)

天候にもよるが、2月以降
ピークを迎える見込み。

22日頃

- ・甘夏(熊本)

※12月末時点での情報です。
天候等、自然条件により入荷状況が
掲載内容と異なる場合があります。
また、上記は全ての初荷ではなく
一部を記載しています。



東京シティ青果
Instagramアカウント
です！
入荷情報等発信しています。
ぜひご覧ください！

【お問い合わせ】

玉手箱に関して
ご意見・ご要望等
ございましたら、
東京シティ青果
商事部 業務企画課
☎03-6633-9125
までお問い合わせください。