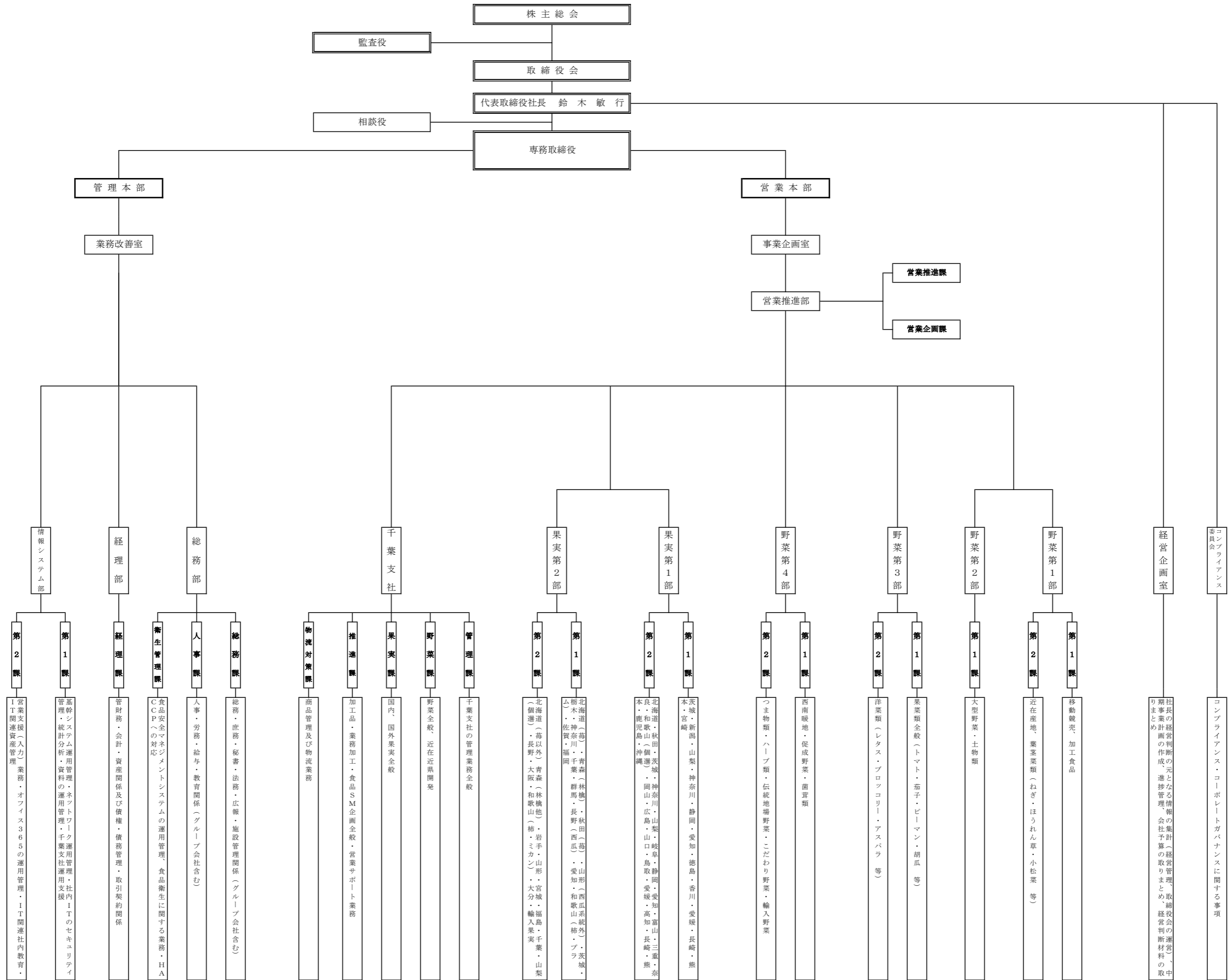


東京シティ青果(株)・組織役割表
(令和4年6月7日)



第2課
IT関連資産管理・業務・オフィス365の運用管理・IT関連社内教育・

第1課
基幹システム運用管理・ネットワーク運用管理・社内ITのセキュリティ管理・統計分析・資料の運用管理・千葉支社運用支援

経理課
管財務・会計・資産関係及び債権・債務管理・取引契約関係

衛生管理課
食品安全マネジメントシステムの運用管理、食品衛生に関する業務・HACCPへの対応

人事課
人事・労務・給与・教育関係（グループ会社含む）

総務課
総務・庶務・秘書・法務・広報・施設管理関係（グループ会社含む）

物流対策課
商品管理及び物流業務

推進課
加工品・業務加工・食品SM企画全般・営業サポート業務

果実課
国内、国外果実全般

野菜課
野菜全般、近在近県開発

管理課
千葉支社の管理業務全般

第2課
北海道（苺以外）青森（林檎他）・岩手・山形・宮城・福島・千葉・山梨（個選）・長野・大阪・和歌山（柿・ミカン）・大分・輸入果実

第1課
北海道（苺）・青森（林檎）・秋田（苺）・山形（西瓜系統外）・茨城・栃木・神奈川・千葉・群馬・長野（西瓜）・愛知・和歌山（柿・プラム）・佐賀・福岡

第2課
北海道・秋田・茨城・神奈川・山梨・岐阜・静岡・愛知・富山・三重・奈良・鹿児島・沖縄

第1課
茨城・新潟・山梨・神奈川・静岡・愛知・徳島・香川・愛媛・長崎・熊本・宮崎

第2課
つま物類・ハーブ類・伝統地場野菜・こだわり野菜・輸入野菜

第1課
西南暖地・促成野菜・菌茸類

第2課
洋菜類（レタス・プロッコリー・アスパラ等）

第1課
果菜類全般（トマト・茄子・ピーマン・胡瓜等）

第1課
大型野菜・土物類

第2課
近在産地、葉茎菜類（ねぎ・ほうれん草・小松菜等）

第1課
移動販売、加工食品

経営企画室
社長の経営判断の元となる情報の集計・経営管理、取締役会の運営、中期事業計画の作成、進捗管理、会社予算の取りまとめ、経営判断材料の取りまとめ

コンプライアンス
コンプライアンス・コーポレートガバナンスに関する事項